

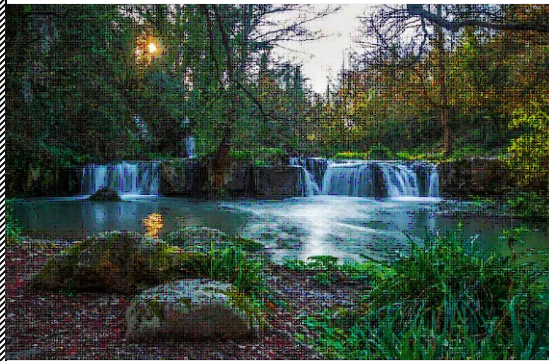


Comune di Mazzano Romano (RM)

Piazza Giovanni XXIII, 8 - 00060 Mazzano Romano (RM)

PROGETTO DEL SERVIZIO INTEGRATO DI IGENE AMBIENTALE

-Gara Ponte-



**R.U.P. - Responsabile Unico del
Procedimento**
Arch. Libera Carta

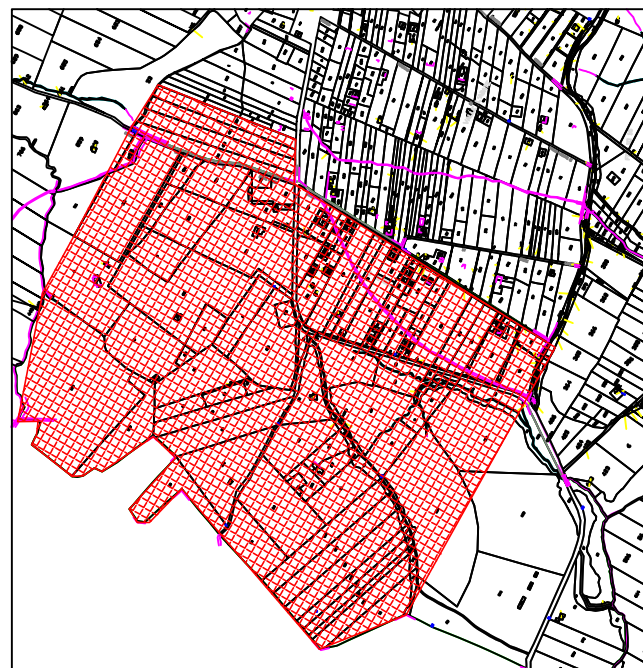
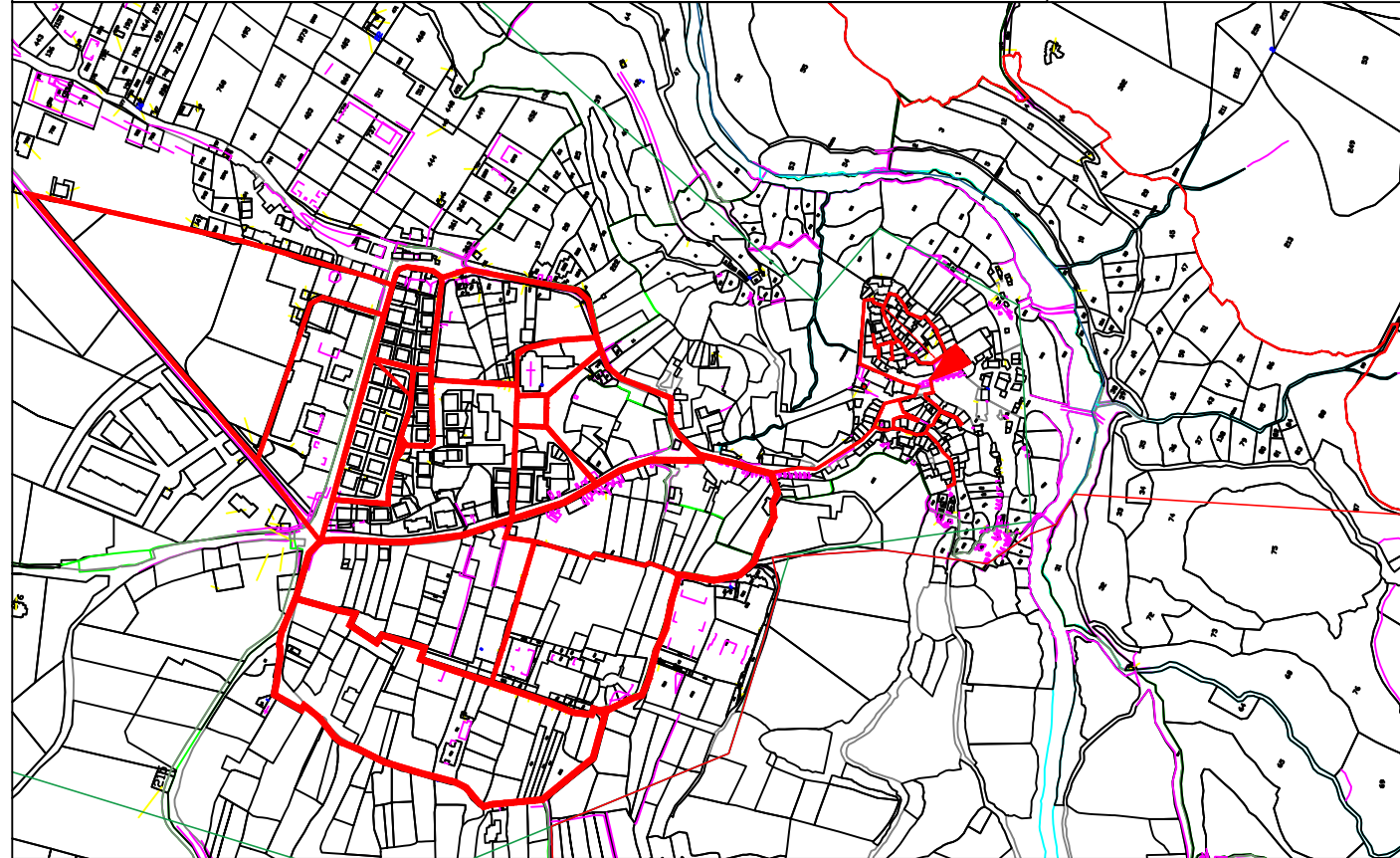
Progettazione:
P.M.F. srls
Via Suvereto, 311
00139 - Roma (RM)
Tel: 06/8121418
e-mail: piemef@piemef.com

Elaborato	Data	Scala	Allegato
Igiene urbana Suddivisione delle zone di intervento del Comune di Mazzano Romano - Modalità di esecuzione del servizio di raccolta e spazzamento	09/2023	-	T.2

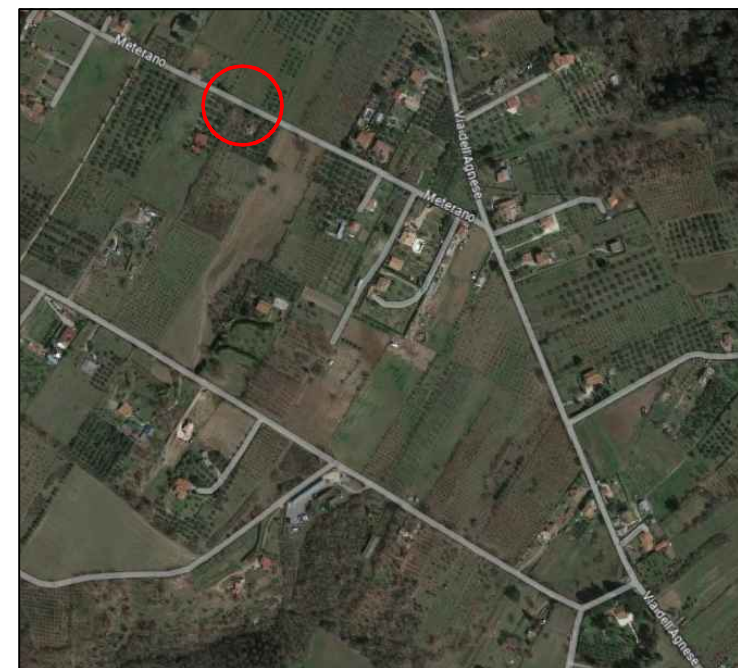
Aggiornamento	Data	Descrizione
Revisione 1	23/05/2023	Revisione 1
Revisione 2 - Finale	25/09/2023	Revisione 2 - Approvato

Ai termini di legge, ci riserviamo la proprietà di questo documento con divieto di riprodurlo o di renderlo noto a terzi senza la nostra autorizzazione

Comune di Mazzano Romano

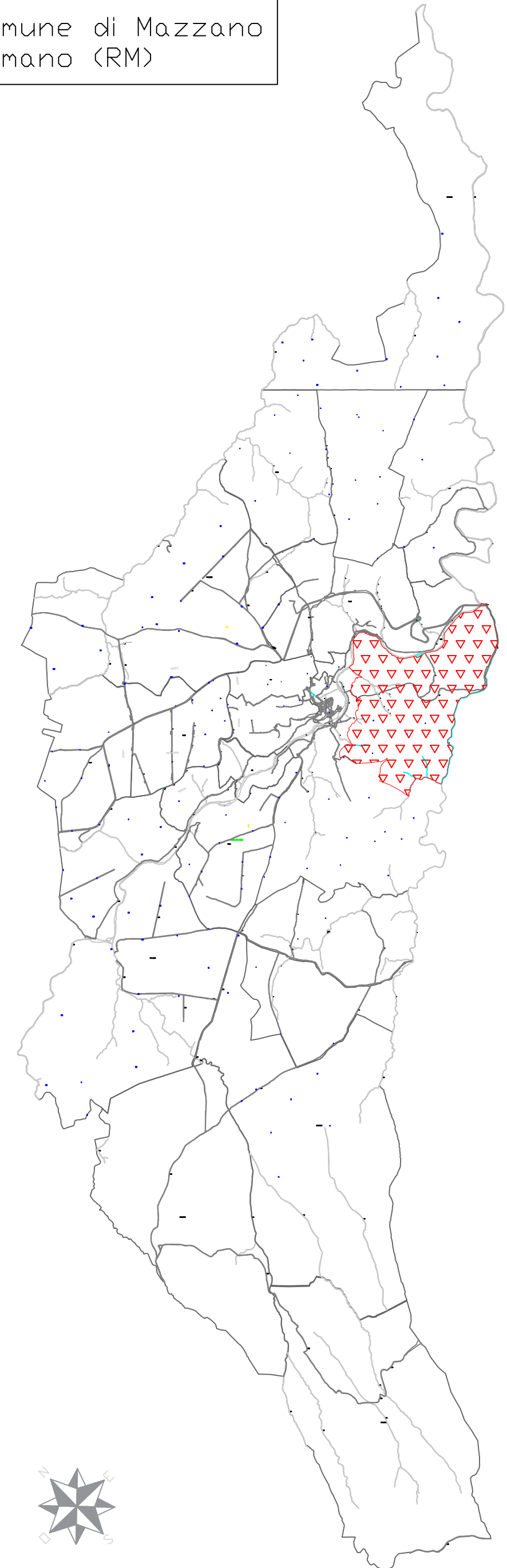


Monte Gelato -
Comune di Mazzano
Romano



Ecocentro - Comune di
Mazzano Romano

Comune di Mazzano
Romano (RM)



Servizio di raccolta		Legenda: Zone di interesse		Legenda	
Operatore 1A + 3A con veicolo	Frequenza	Zona 1 - Centro storico Zona 2 - Monte Gelato Zona 3 - Residenziale		— Spazzamento — Fosso □ Confini particelle	
Organico	3/7	Dimensionamento del servizio		Frequenza	Distanza
Indifferenziata	1/7	Zona 1	Servizio di spazzamento meccanizzato e manuale	Operatore 3A con veicolo	3/7 1,5 Km
Carta e cartone	1/7	Zona 2	Servizio di spazzamento meccanizzato e manuale	Operatore 3A con veicolo	2/7 2,5 Km
Plastica	1/7	Zona 3	Servizio di spazzamento meccanizzato e manuale	Operatore 3A con veicolo	2/7 2,5 Km
Vetro	1/7				